

2020福傳大會

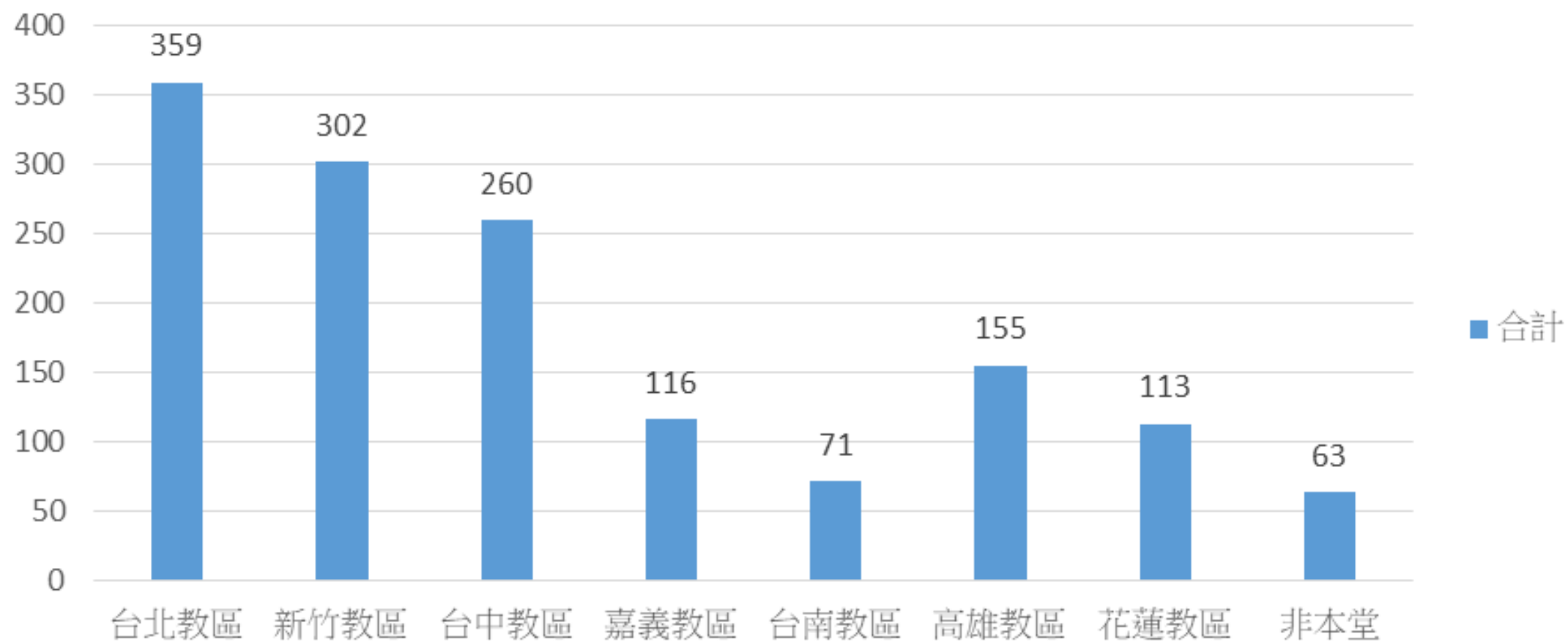
截至20200403資料整理

依填寫資料份數計算

並非實際該教區人數

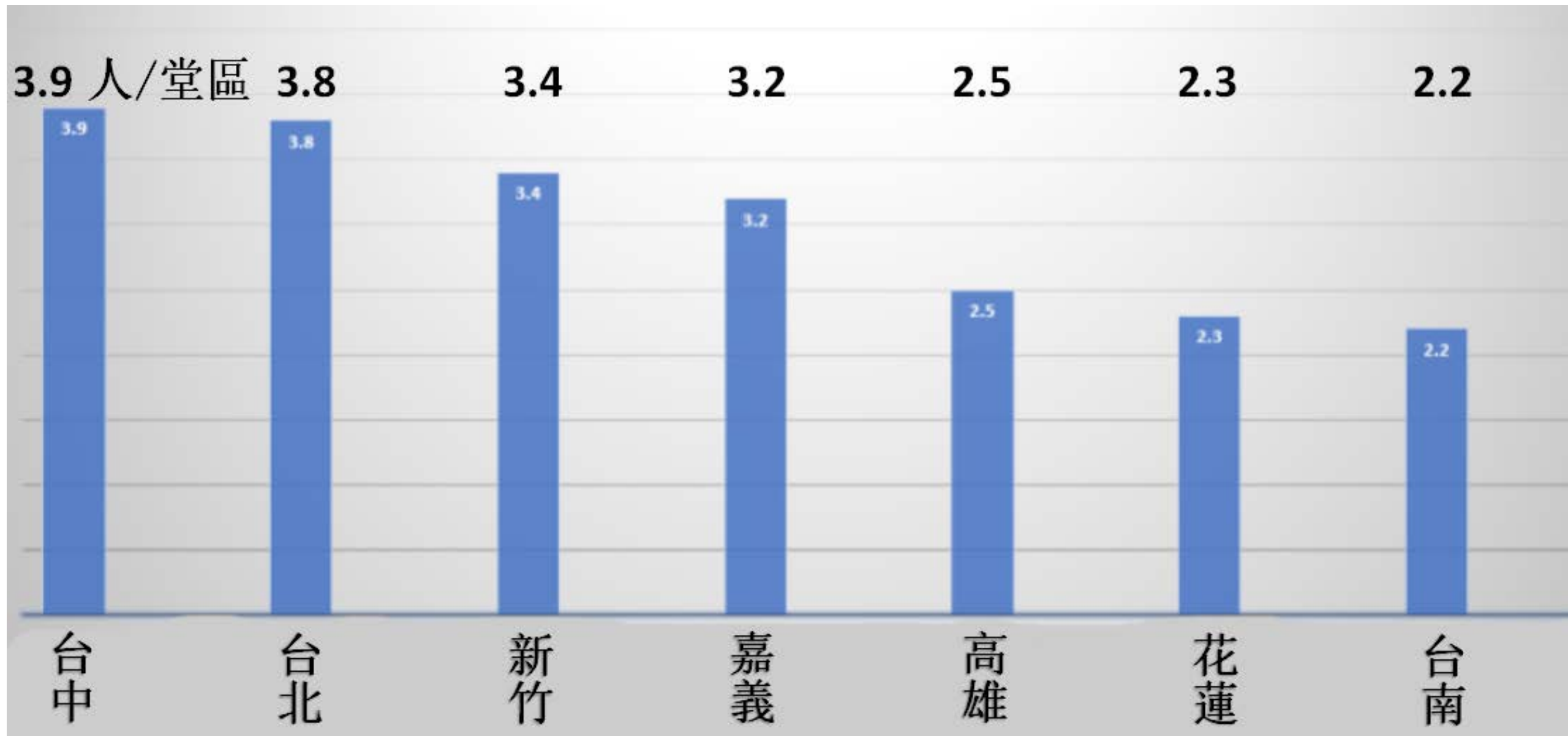
計數 - 時間戳記

問卷回收份數



教區 ▼

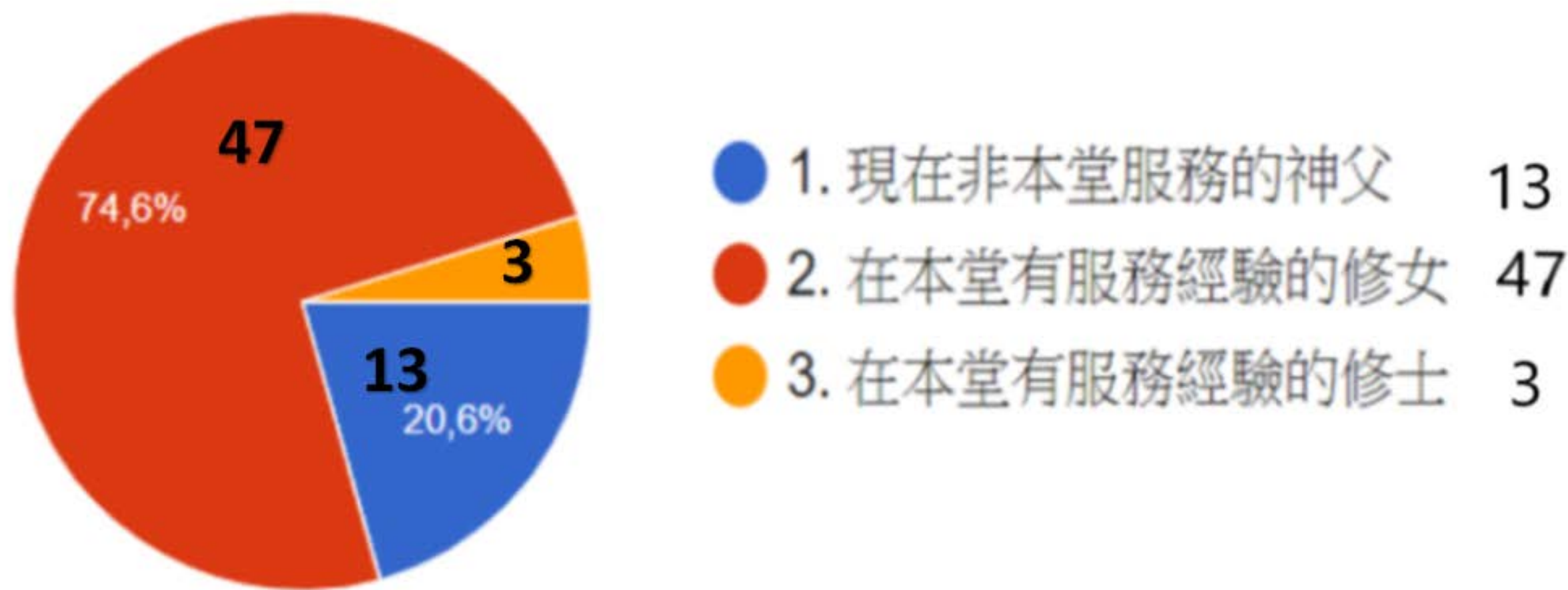
填寫者/堂區



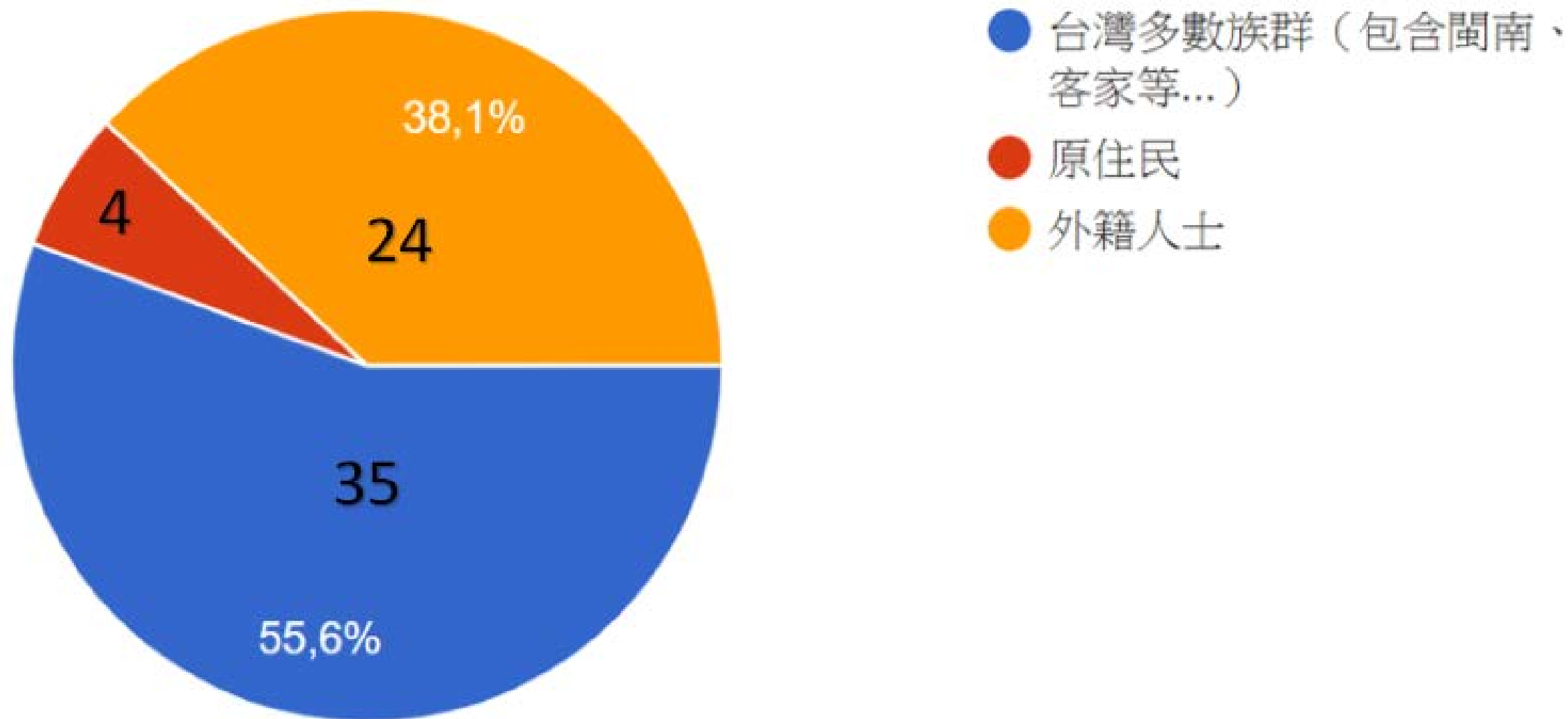
填寫的神父/各教區的神父



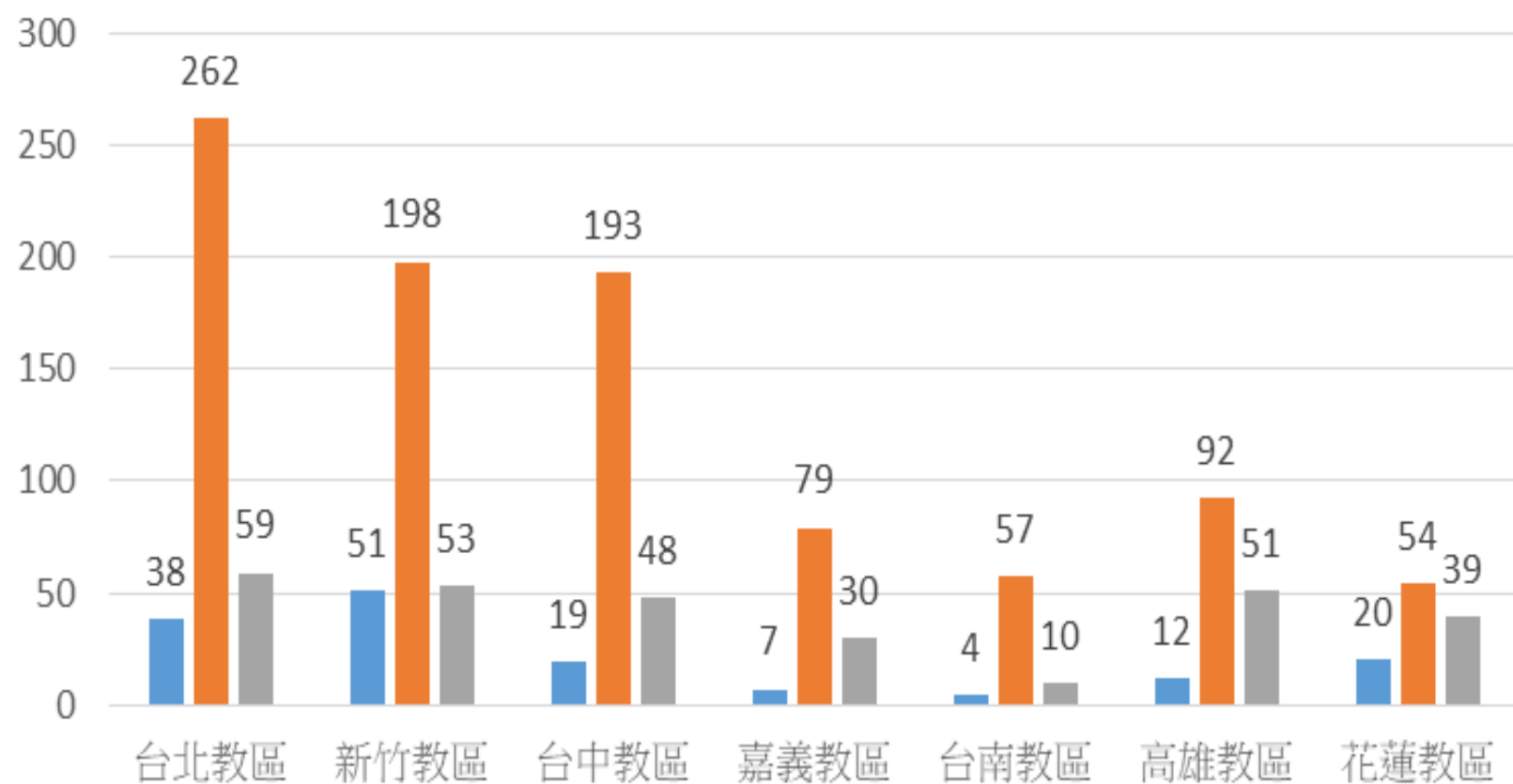
修女及非本堂神父：63答復



修女、修士及非本堂神父



計數 - 我是:



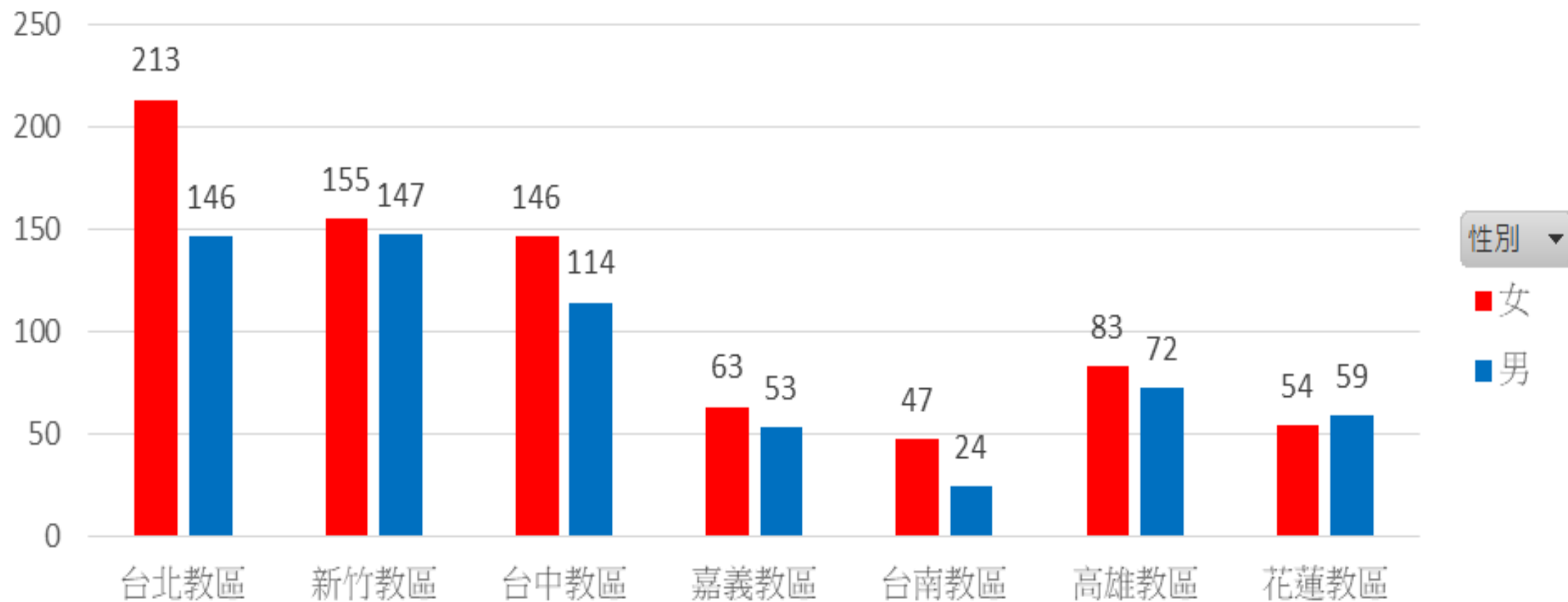
我是: ▼

- 1. 本堂神父
- 2. 本堂31歲以上的教友
- 3. 本堂15-30歲(含30歲)的教友

教區 ▼

計數 - 性別

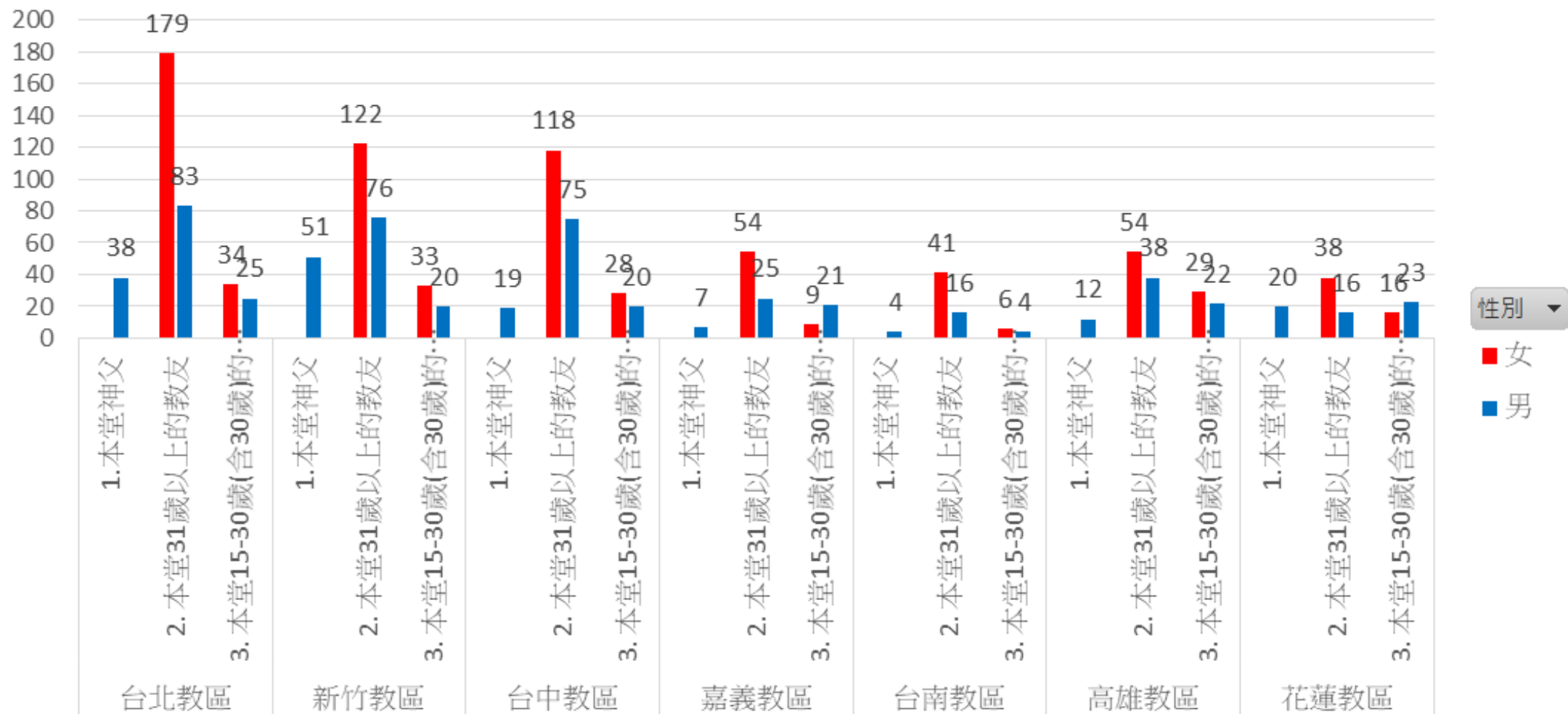
性別分布(包含神父人數)



教區

計數 - 性別

各教區教友性別分布



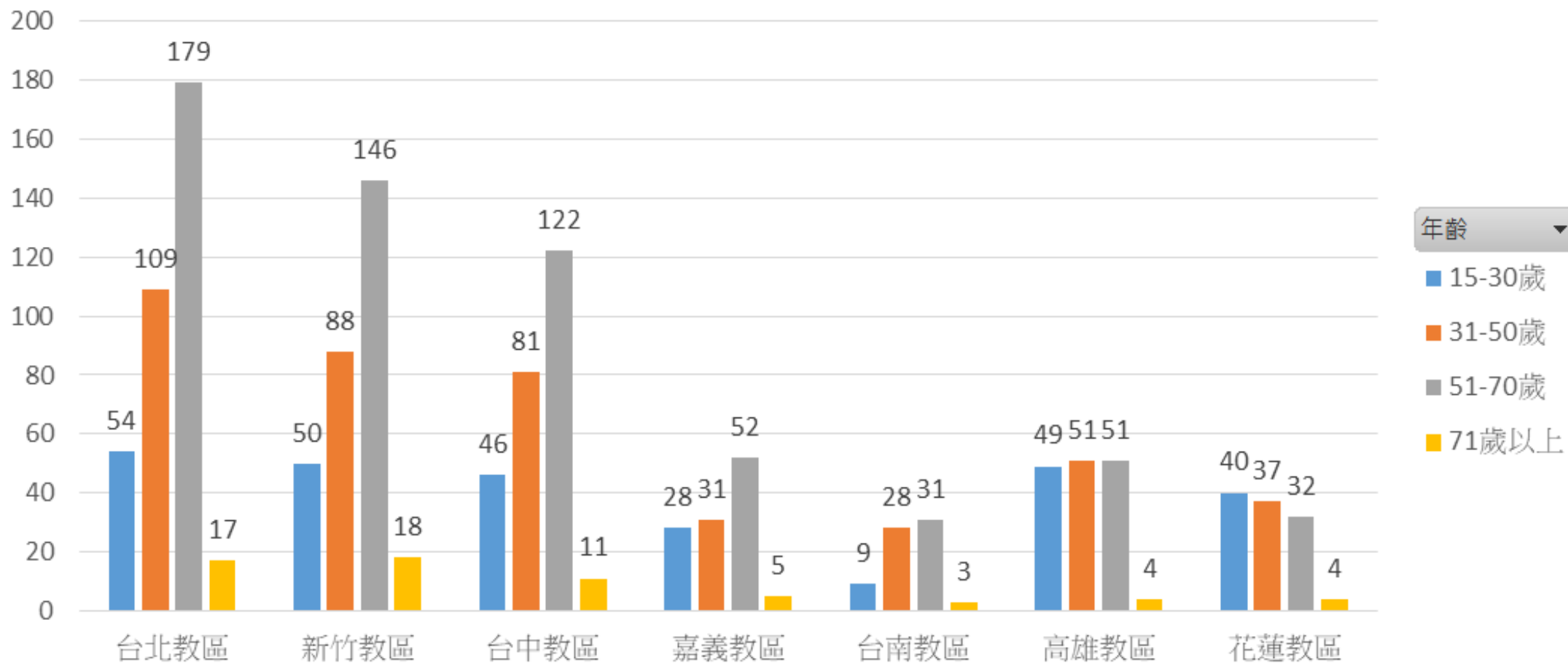
性別

女
男

教區 我是:

計數 - 年齡

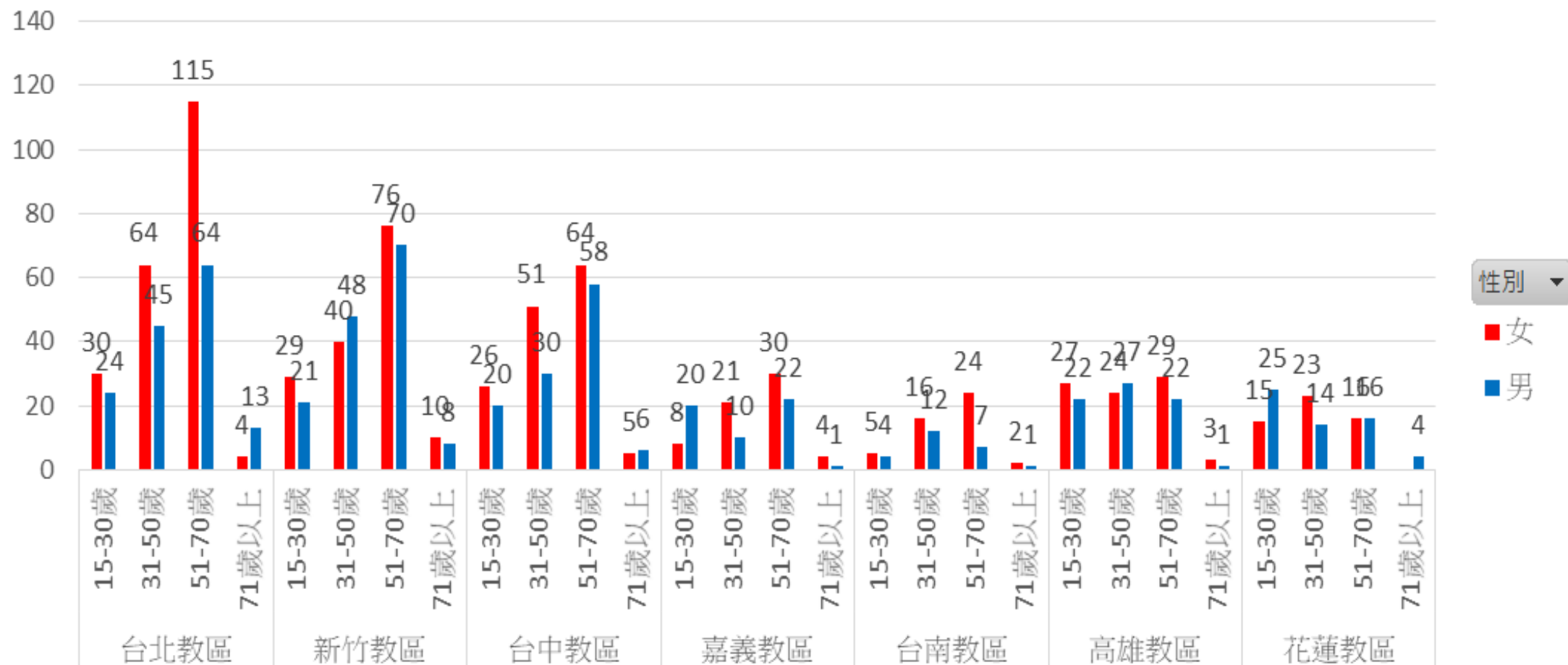
年齡層分布



教區

計數 - 性別

年齡層 v.s 性別



性別 ▾

女

男

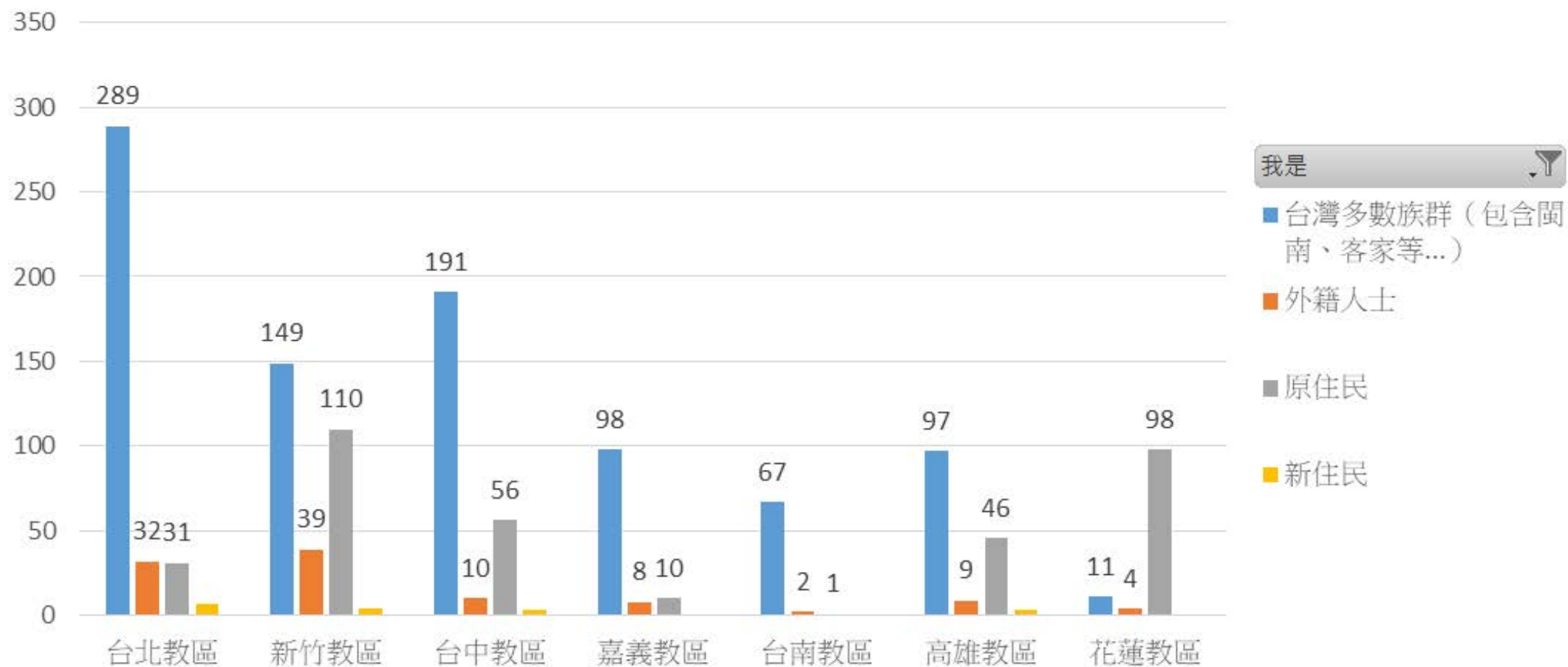
教區 ▾

年

齡 ▾

計數 - 我是

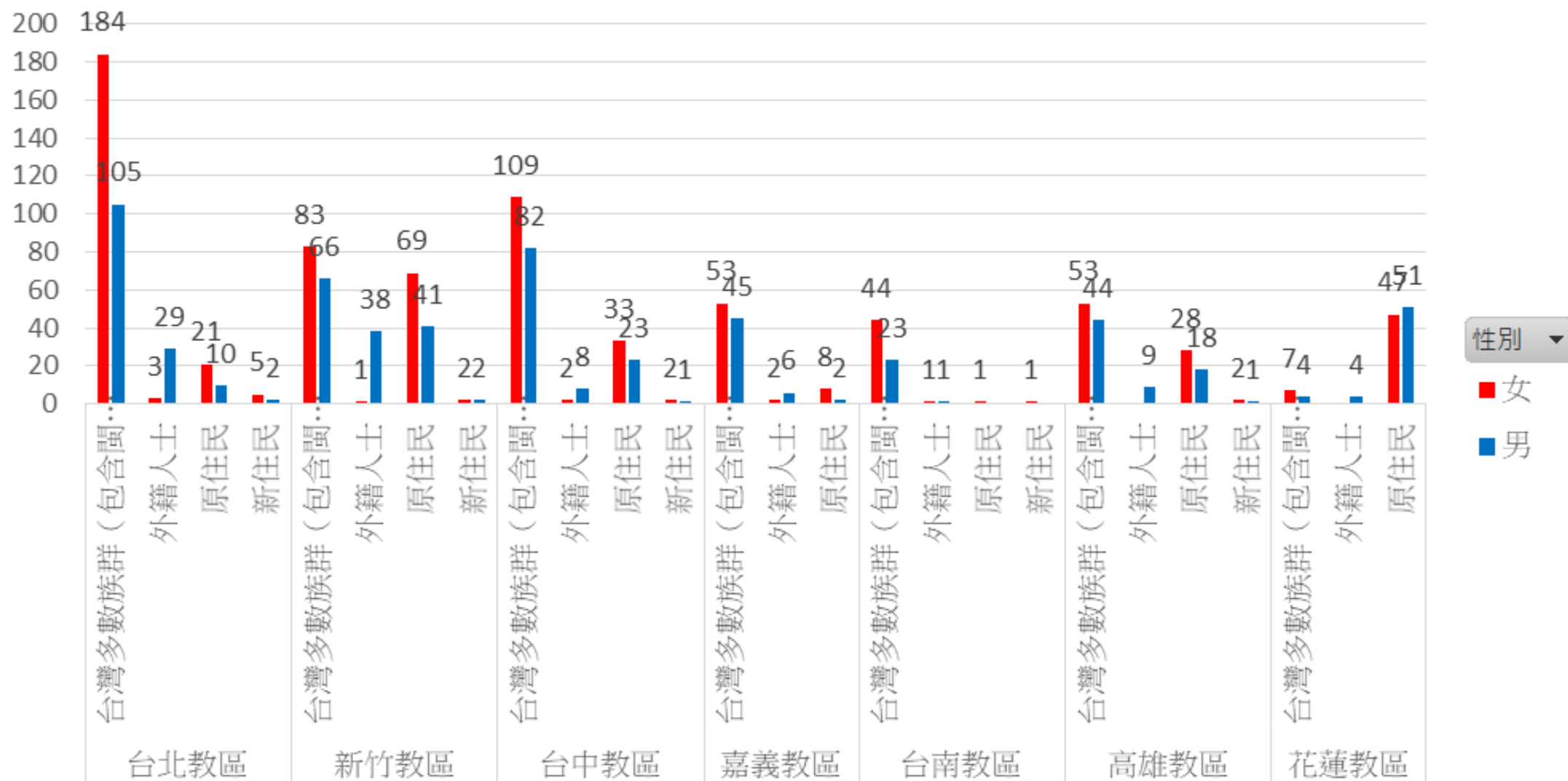
各教區人口族群分布



教區

計數 - 性別

族群v.s性別

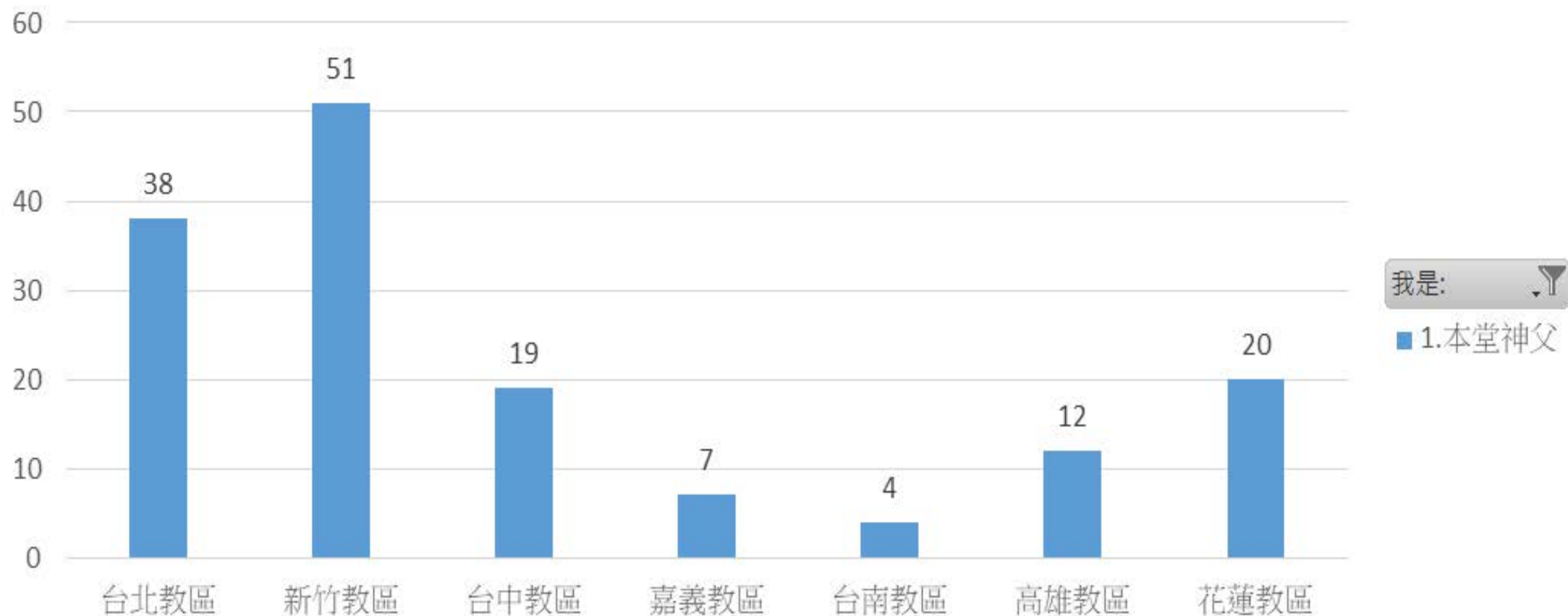


教區

我是

計數 - 我是:

本堂神父填寫份數



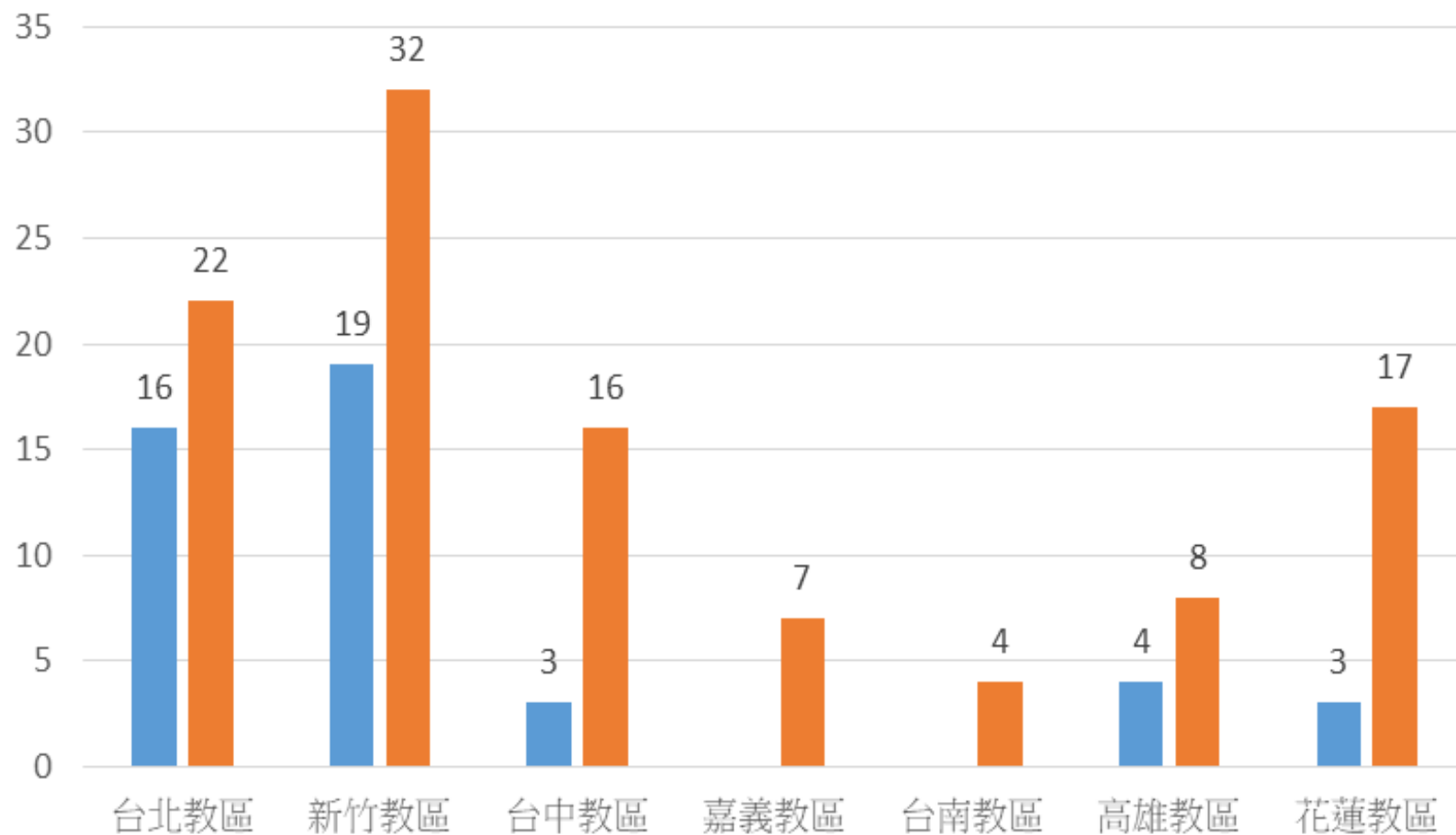
我是:

■ 1.本堂神父

教區

計數 - 我是:

本堂神父填寫中文版問卷v.s英文版問卷



我是:

接下來的調查回答,我要填寫

1.本堂神父 - English Version

1.本堂神父 - 中文版

教區